



RÉSERVEZ

ICI

Hotansa

# GUIDE D'ANDORRE

## ACTIVITÉS POUR LA FAMILLE

Andorre offre une infinité d'activités dans la nature conçues pour la famille.



appelez-nous (+376) 875 500

web [hotansa.com](http://hotansa.com)

reception composer le (9)

# Indice

■ Trouvez le Tamarro .....	3
■ Jardins de Juberrí .....	4
■ Itinéraires Macarulla .....	5
Forêt des Menairons .....	6
Où sont les champignons? .....	7
La potion de la sorcière Quela .....	8
Traces et empreintes.....	9
■ Tristaina - Téléphérique + télésiège Arcalís ..	10
■ Entrée Mirador Roc del Quer .....	11
■ Pont Tibétain .....	12
■ Multi-aventure Pal-Arinsal .....	13
■ Naturland .....	14
■ Caldea .....	15
■ Mon(T) Magic Family Park .....	16

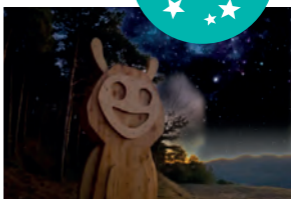


# Trouvez le TAMARRO

Découvrez ces portails sous la forme de créatures coquines, moitié légende et moitié imagination

Créatures coquines, moitié légende et moitié imagination, sont les protecteurs de la nature et des forêts sauvages. Il y en a sept en Andorre et ils sont très difficiles à voir. Ils ont des portails et ont parfois besoin de notre aide pour accéder à nos forêts. L'objectif est de trouver les sept Tamarros et que les enfants y mettent un petit caillou rond pour pouvoir ouvrir les portails.

- **Localisation** : dans toutes les paroisses du pays.
- **Distance du parcours** : entre 300m i 1km.
- **Durée** : entre 30 min i 1 hora.
- Pour réaliser cette activité, vous aurez besoin du livre "Trouvez le Tamarro".

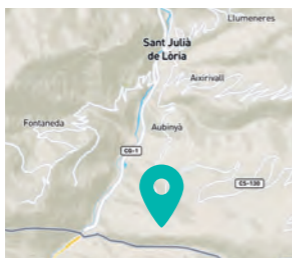


# Jardins de JUBERRI

Harmonie et paix dans la nature, c'est ce qu'offrent les Jardins de Juberrí, dans la paroisse de Sant Julià de Lòria.

Ce petit espace vert créé en 2005 est l'un des endroits les plus originaux de la Principauté d'Andorre et une proposition parfaite pour les amateurs d'art.

- **Localisation** : Carrer del Bec, 42, AD600 Sant Julià de Lòria
- **Distance du parcours** : 0,7 km.
- **Durée** : entre 1h et 2h



# Itinéraires MACARULLA

Allez dans les bois  
interagir avec  
l'environnement naturel

Ces itinéraires sont conçus pour que les garçons et les filles, accompagnés de leurs familles, puissent entrer dans la nature et faire des activités ludiques et des jeux pendant le parcours. Ils sont un outil parfait pour que les tout-petits interagissent avec l'environnement.

**FORÊT DES  
MENAIRONS**

**OÙ SONT LES  
CHAMPIGNONS?**

**LA POTION DE LA  
SORCIÈRE QUELA**

**TRACES ET  
EMPREINTES**



“La forêt des Menairons”, où vous pourrez découvrir ces petits êtres magiques, est située près de la ville de Pal, dans la paroisse de La Massana.

- **Localisation** : Ctra. General 4, km 8,5, Pal - AD400 La Massana (direction de la station de Vallnord-Pal Arinsal)
- **Distance du parcours** : 4 km, +125 m/-125 m de dénivelé.
- **Durée** : 2 heures environ.
- Pour réaliser cette activité, vous avez besoin du livre « **La forêt des Menairons** ».



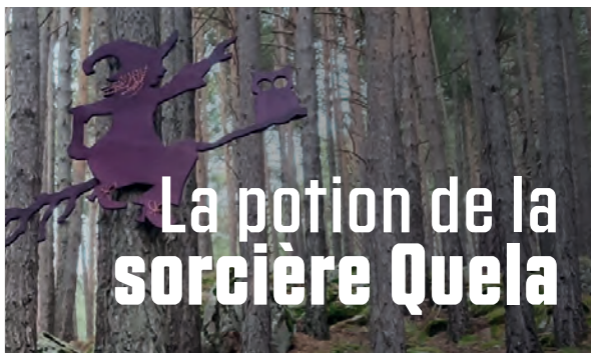


# Où sont les champignons?

L'itinéraire «Où sont les champignons?», situé dans la paroisse de Canillo, rapproche les plus jeunes, à travers des jeux et diverses activités, du monde magique de ces organismes qui apparaissent dans nos forêts à chaque saison.

- **Localisation** : Crta. de Montaup, CS240 Km 7,8 - Bosc del Som, Bordes de Mereig - AD100 Canillo (Aire de pique-nique du Tamarro, descendre par la Callissa des Bordes de Mereig)
- **Distance du parcours** : 3,7 km, +120 m/-120 m de dénivelé.
- **Durée** : 1h30 environ.
- Pour réaliser cette activité, vous aurez besoin du livre "Où sont les champignons?"





Quela, la dernière sorcière connue d'Escaldes-Engordany, est la protagoniste de cette aventure, où la recherche de la potion du bonheur sera un défi pour ceux qui aspirent à devenir des sorcières.

■ **Localisation** : Parking de Les Fonts CS-200 (route d'Engolasters), km 6,5 AD700, Escaldes-Engordany (Au croisement du départ du circuit de Les Fonts et de la route des Agulles d'Engolasters)

■ **Distance du parcours**:  
3 km, +125 m/-125 m de dénivelé.

■ **Durée**: 2 heures environ.

■ Pour réaliser cette activité, vous aurez besoin du livre **"La Potion de la Sorcière Quela"**.







L'itinéraire Traces et Empreintes, situé à Els Cortals dans la paroisse, initie les plus jeunes à la randonnée à travers une variété de jeux et d'activités, afin de découvrir la faune indigène de la Principauté sous le rôle d'un explorateur.

- **Localisation:** Zone de loisirs du chemin de la Pleta dels Orris Crta. dels Cortals d'Encamp s/n AD200 Encamp
- **Distance du parcours:** 2 km, +150m/-150m de dénivelé.
- **Durée:** 1h30 environ.
- Pour réaliser cette activité, vous aurez besoin du livre "Traces et empreintes".



# TRISTAINA TÉLÉPHÉRIQUE + TÉLÉSIÈGE ARCALÍS

Une des attractions  
d'Ordino Arcalís en été



Le téléphérique de Tristaina est l'une des attractions d'Ordino Arcalís en été. De plus, la zone d'arrivée du téléphérique est le point de départ de l'une des excursions les plus emblématiques, les lacs de Tristaina. Depuis le même point, vous pouvez également accéder au nouveau point de vue solaire de Tristaina. Il suffit de suivre le parcours avec le télésiège de Creussans et de marcher quelques mètres jusqu'au Pico de Pereguils.

- **Localisation** : Ordino Arcalís
- **Distance du parcours** : 4,39 km
- **Parcours vers le premier lac** : 40 min.  
L'ensemble du parcours dure 3 heures.
- **Tarif** : ENFANT (à partir de 5 ans) /  
ADULTE à partir de 18€.



# ENTRÉE BELVÉDÈRE DU ROC DEL QUER

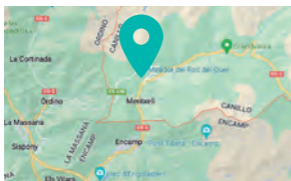
Une passerelle de 20 mètres de long  
dont le sol est en verre

Située dans la paroisse de Canillo, il s'agit d'une passerelle de 20 mètres de long dont le sol est en verre sur une grande partie de son parcours et permet d'entrer dans la montagne elle-même et de sentir le magnifique paysage sous ses pieds. La sculpture d'un penseur assis confortablement sur une poutre métallique au-dessus des hauteurs, nous rapproche de l'expérience de s'intégrer au paysage de manière relaxante.

- **Localisation** : Ctra. de Montaup, AD300 Ordino
- **Tarif** : ADULTES +12 ans : 5€  
ENFANTS de 6 à 12 ans : 4€
- **BILLET COMBINÉ Pont Tibétain +  
Belvédère du Roc del Quer** 15,50€

MOINS DE 5 ANS  
**GRATUIT**  
**5€.**  
ADULTES

**ROC DEL QUER  
+ PONT TIBÉTAÏN:  
15,50€**



# PONT TIBÉTAÏN

Le plus grand pont tibétain d'Europe, long de 600 mètres. Le pont est situé à proximité du belvédère du Roc de Quer.

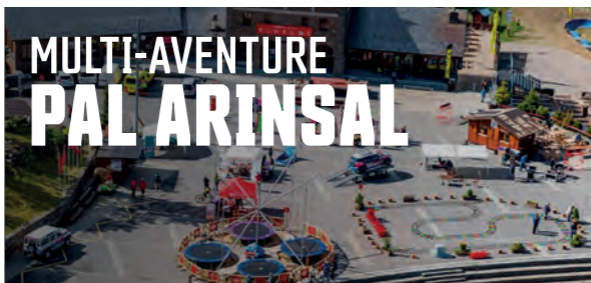
C'est l'un des points les plus visités de la principauté en pleine nature. Le pont n'est accessible qu'en montant depuis Canillo avec le bus officiel, inclus dans le prix d'entrée. En arrivant à la jonction avec la route d'Armiana, le pont est à environ 1 km, ce qui ne peut être fait qu'à pied.

- **Localisation** : Canillo  
Emplacement de l'arrêt de bus : Carretera General a Canillo à côté du bâtiment Perecaus.
- **Tarif** : ADULTE 12 €. ENFANTS gratuit jusqu'à 5 ans.
- **BILLET COMBINÉ Pont Tibétain + Belvédère du Roc del Quer** 15,50€

MOINS DE 5 ANS  
**GRATUIT**  
**13€.**  
ADULTES

**ROC DEL QUER  
+ PONT TIBÉTAÏN:  
15,50€**





# MULTI-AVENTURE PAL ARINSAL

Situé dans le secteur Pal de la station Pal Arinsal, le Massana Mountain Park est l'endroit idéal pour faire des activités d'aventure pendant l'été.

## ■ Activités :

- **FORFAIT ENFANTS 3-7 ans:** Peke Park, Tretet, Jump, Kids Zip, Mini Pedal Circuit, et remontées mécaniques.
- **FORFAIT ENFANTS 8-11 ans:** Peke Park, Jump, Kid's zip, 5 DH Tubbing, Archery (15 flèches), 5 Airbag jumps et lifts.
- **FORFAIT ENFANTS / ADULTES à partir de 12 ans:** 1 Big Zip, 5 DH Tubbing, 1 manche de Karting électrique, Tir à l'arc (15 flèches), 5 sauts Airbag, et remontées mécaniques.

## ● Localisation :

CS-420, AD400 La Massana

- **Tarif :** ENFANTS (à partir de 3 ans)  
à partir de 30 €.  
ADULTES à partir de 38 €.



# NATURLAND

vivez les émotions les plus fortes,  
partagez les activités  
les plus amusantes



## ■ Activités :

- **ENTRÉE AVENTURE** : Tobotronic (1 voyage), Airtrekk + tyrolienne, Tir à l'arc, Xtrem jump, Sklide, Tubbing, Circuit Esquirol, Labyrinthe, Itinéraire guidé
- **ENTRÉE NATURKIDS** : Promenade à poni, Tubbing, Labyrinthe, Itinéraire guidé, Mini tyrolienne, Lits élastiques, Ateliers enfants

■ **Localisation** : Carretera de la Rabassa Km. 8 Juberrí, AD600 Sant Julià de Lòria

■ **Tarif** : ENFANTS (à partir de 4 ans) à partir de 25€.  
ADULTES à partir de 30€.





# CALDEA

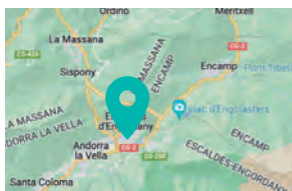
La plus grande station thermale  
du sud de l'Europe

**Le plus grand spa de Caldea** avec accès autorisé aux personnes de plus de 5 ans. Idéal pour les familles, les jeunes couples et les groupes d'amis.

**Caldea**, la plus grande station thermale du sud de l'Europe, conçue pour vivre une expérience de bien-être et d'évasion dans des eaux thermales pleines de contrastes.

**Espace Caldea Likids** est le spa exclusif pour les enfants de 3 à 8 ans, où vous pourrez vous amuser tout en apprenant grâce à des activités dirigées par des moniteurs spécialisés.

- **Localisation** : Parc de la Mola, 10, AD700 Escaldes-Engordany
- **Tarif** : ADULTE à partir de 40 €. ENFANTS (à partir de 3 ans) à partir de 17 €



# MON(T) MAGIC FAMILY PARK



Venez en Andorre avec les plus petits dans la **maison** et profitez de cet espace pour enfants avec trampolines, minigolf, voitures à pédales ou acrojump, l'Expérience Màgic Gliss 3D, une expérience de réalité virtuelle sur un toboggan avec 555 m de descente et 180 m de montée, qui peut atteindre 40 km/h.

■ **Localisation** : Canillo – Grandvalira

■ **Tarif** :

ENFANTS (à partir de 3 ans) /  
ADULTES à partir de 21,50€.

ENFANTS (> 3 ANS)  
À PARTIR DE  
**21,50€.**  
ADULTES





★ ★ ★ ★ ★  
RÉSERVEZ  
**ICI**

Hotansa


## GUIDE D'ANDORRE


### ACTIVITÉS POUR LA FAMILLE



- ✓ Recommandé à partir de 3 ans
- ✓ Les activités payantes sont soumises à disponibilité
- ✓ Le prix des activités payantes indiqué est indicatif et peut varier selon la saison.
- ✓ Toutes les activités peuvent être consultées et/ou réservées à la réception de l'hôtel.

 [info@hotansa.ad](mailto:info@hotansa.ad)

 (+376) 875 500

 (9) Réception

[www](http://www.hotansa.com) hotansa.com

